



## Proyecto de experimentación de frutos secos: avellano y nogal

### Coordinación

Juan Ignacio de Sebastián Palomares

### Equipo

Pablo Gómez Sainz de la Maza  
Susana Fernández Lucio  
Susana Gutiérrez Carrera

### Introducción

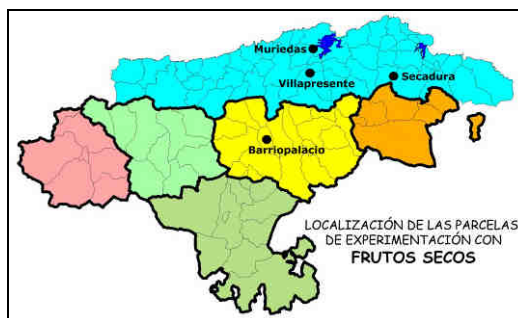
El cultivo del nogal y del avellano tiene gran interés en determinadas comarcas de Cantabria, como pueden ser Liébana, Valderredible-Campoó, Ramales, Soba....La demanda de nuez autóctona está muy arraigada en la región debido al prestigio de la calidad de las cosechas obtenidas en las comarcas productoras.

Hay que seleccionar y evaluar agronómicamente los diferentes ecotipos regionales procedentes de semilla y que, actualmente, se cultivan según prácticas tradicionales. Lo mismo podemos decir de las cosechas de avellanos autóctonos, seleccionados por nuestros agricultores desde tiempo inmemorial.

Estos ecotipos autóctonos deben ser la base de las nuevas plantaciones regulares de nogal y avellano. También es necesario conocer el comportamiento de las mejores variedades extranjeras en las condiciones ecológicas de Cantabria, atendiendo a la producción y a la tolerancia hacia las dos enfermedades más difundidas en las comarcas productoras de la región: la "bacteriosis" y la "antracnosis"

### Diseño Experimental

Se mantienen dos parcelas experimentales con diferentes variedades americanas y europeas de nuez en las localidades de Barriopalacio y Secadura. Asimismo se mantiene una parcela de reciente implantación en la localidad de Villapresente con diferentes ecotipos autóctonos (mapa 1).



Mapa nº 1. Localización de las parcelas experimentales de "frutos secos".

En la parcela del CIFA en Muriedas se mantienen en colección los ecotipos seleccionados de las variedades autóctonas de nogal y avellano.

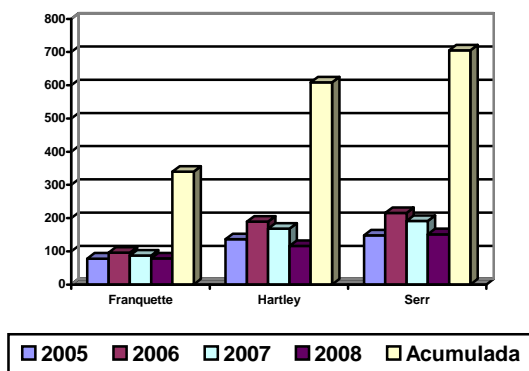
### Objetivos

Los objetivos del proyecto son los siguientes:

- Conocimiento y evaluación del comportamiento agronómico de diferentes variedades de nogal y avellano.
- Actualización y renovación de las técnicas culturales.
- Controlar y evaluar las producciones de las diferentes variedades.

### Resumen y Avance de resultados

Los controles de producción de las variedades cultivadas en las parcelas de Barriopalacio y Secadura se expresan en las gráficas nº 1 y 2.



Gráfica nº 1.- Producciones anuales de nuez.  
Parcela: Secadura

La producción de la cosecha del año 2008, ha sido muy inferior a la de años anteriores como consecuencia de los fuertes ataques de "bacteriosis" y "antracnosis". Las abundantes y continuas lluvias caídas entre los meses de Marzo a Agosto, propiciaron un intenso desarrollo de estas dos enfermedades que provocaron la caída generalizada de hojas y pequeños frutos.

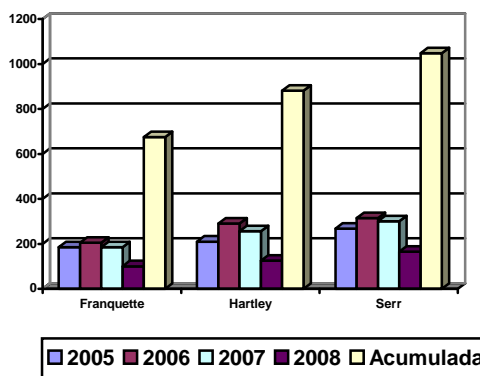
A pesar de los problemas señalados, la variedad Serr se sigue mostrando como las más productivas.

La variedad Franquette ha sido la que mejor ha aguantado los ataques de "bacteriosis", mientras que la variedad Hartley se ha visto muy afectada por las dos enfermedades.

En las comarcas del interior de clima mucho más frío en primavera que las comarcas de la costa, se recomiendan las variedades francesas de desborre y brotación tardías. En las comarcas costeras, y de zona intermedia son aconsejables las variedades americanas tolerantes a la "bacteriosis".

Las nuevas variedades en experimentación: Chadtler, Bigout, Fernot y Fernette, no han entrado aún en producción.

La parcela de Villapresente con los ecotipos autóctonos de Cantabria



Gráfica nº 2.- Producciones anuales de nuez.  
Parcela: Barriopalacio

está en su tercer año de plantación y se desarrolla con normalidad.